

NOTA SOBRE ELATERIOPSIS SPECTABILIS
(CUCURBITACEAE)

Por RAUL MARTINEZ—CROVETTO

En 1957 describí por primera vez *Elatoriopsis spectabilis* Mart.-Crov.¹, sobre la base de dos ejemplares coleccionados por el Dr. José Cuatrecasas en Colombia, uno de ellos de la frontera con Ecuador. Durante una reciente estadía en Limón Cocha, localidad ecuatoriana situada sobre el río Napo, a unos 50 km al sur de la frontera con Colombia, tuve ocasión de observarla en vivo en las periferías de las selvas, donde era muy abundante. Se trata de una enredadera plurimétrica, heliófila, que, en el momento de la colección, mediados de enero, presentaba abundante floración masculina y muy escasas flores femeninas. Por esta razón, puedo confirmar su existencia en Ecuador y describir los órganos femeninos, hasta ahora desconocidos.

Descripción de la flor femenina.—Pedúnculo pubérulo, robusto, de 8 a 10 mm de largo poco antes de la antesis; ovario ovoide, oblicuo, brevemente rostrado, liso, glabro, de unos 10 mm de largo incluyendo el rostro; receptáculo casi cilíndrico, truncado en la base, de 3,5 mm de alto por 7 mm de diámetro, oscuramente 10-nervado, glabro; sépalos triangulares, 3-nervados, de 2 mm de largo por igual ancho en la base; pétalos 5-nervados, verdosos, levemente glandulosos pubescentes; estilo columnar, brevísimo; estigma globoso, fuertemente deprimido, casi disciforme, con 5 surcos radiales poco conspicuos, ligeramente granuloso, de 4 mm de diámetro por 2 mm de alto. Fruto ovoide, giboso, abruptamente atenuado hacia la base, verdoso, con varias estrías longitudinales de color más claro, de unos 9 cm de largo, carnoso; semillas fuertemente comprimidas, bialadas.

¹ En *Darwiniana* 11 (2): 232 y sigs.

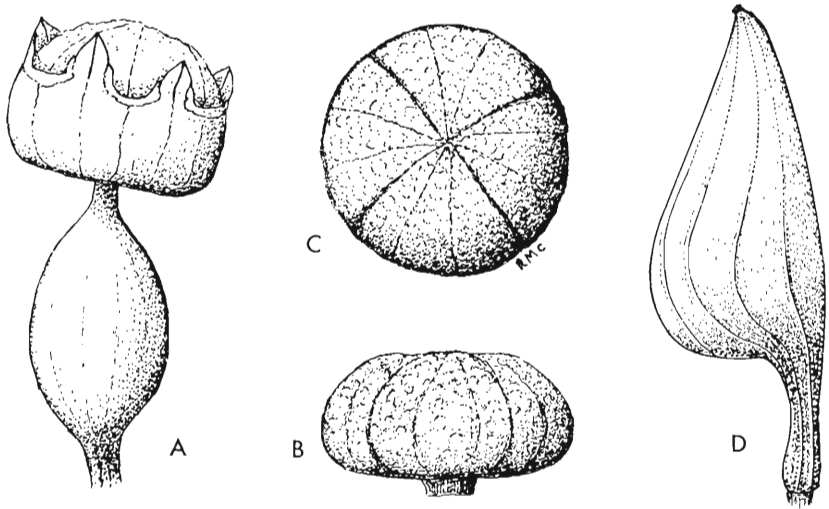


Fig. 1.— *Elateriopsis spectabilis* Mart.-Crov., A, Flor femenina (x 3); B y C, estigma visto lateralmente y desde arriba (x 7); D, fruto (x 0). De Martínez Crovetto n° 11.305.

Material estudiado: Ecuador, Limón Cocha, en las riberas del río Napo, leg. R. Martínez Crovetto n° 11.306, I-1976 (CTES). Misma procedencia, leg. M. Sargent s. n., I-1977 (CTES).

Entre el material coleccionado no pude hallar flores femeninas en antesis, por lo cual la descripción anterior se aplica a especímenes aún no abiertos.

De esta manera, se conocen los órganos femeninos de *Elateriopsis oerstedii* (Cogn.) Pitter, *E. grisebachii* Cogn.) Mart-Crov. y *E. spectabilis* Mart.-Crov., siendo desconocidos los de *E. caracasana* Ernst y los de *E. macropoda* (Poepp. et Endl.) Cogn.

Un fruto casi maduro fue conservado por mí durante unos 20 días al aire, sin que en ningún momento presentara tendencia o indicaciones de dehiscencia elástica, como sucede con las especies de *Cyclanthera*.

Summary

The author describes the female organs of *Elateriopsis spectabilis* Mart. Crov., wích geographical range is extended to Ecuador.