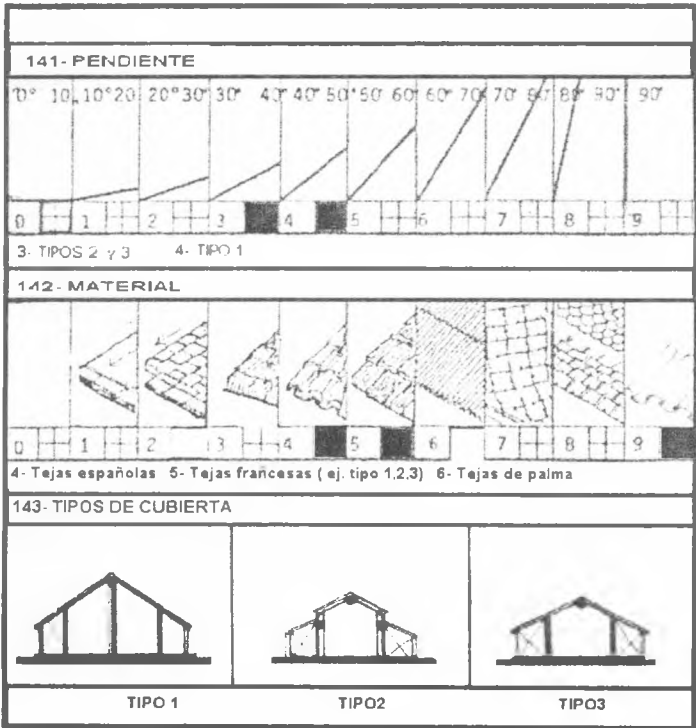


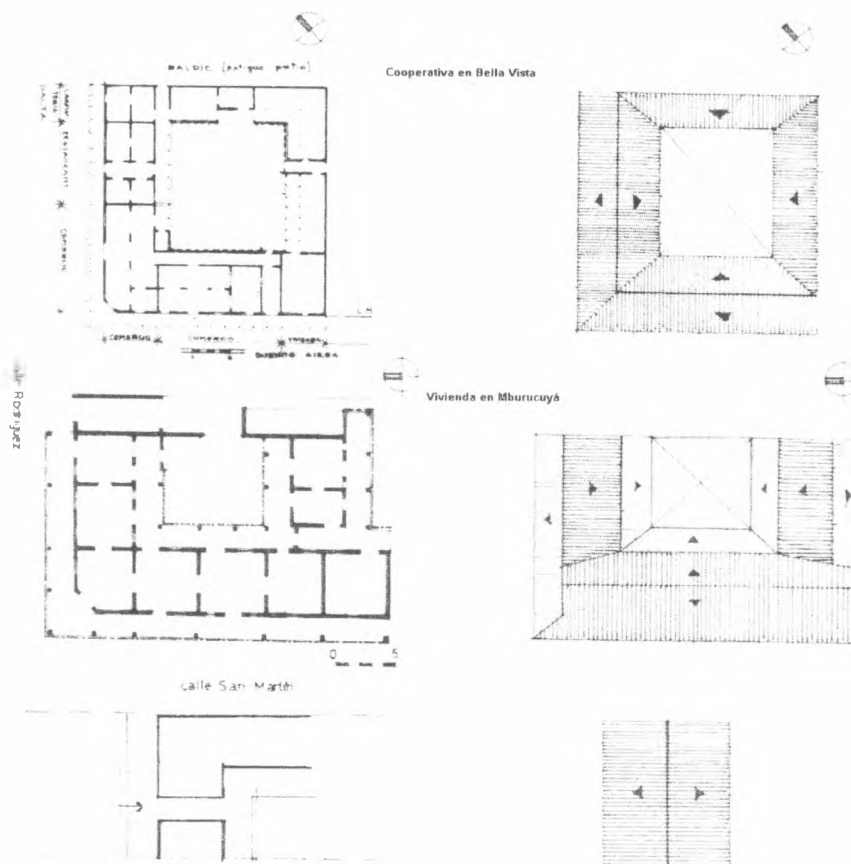
LA REGION GUARANI Y SU ARQUITECTURA

ARQUITECTURA POPULAR VERNACULA

SERIE TIPOLOGICA
RESOLUCION DE ESQUINA



EN EL AREA GUARANITICA

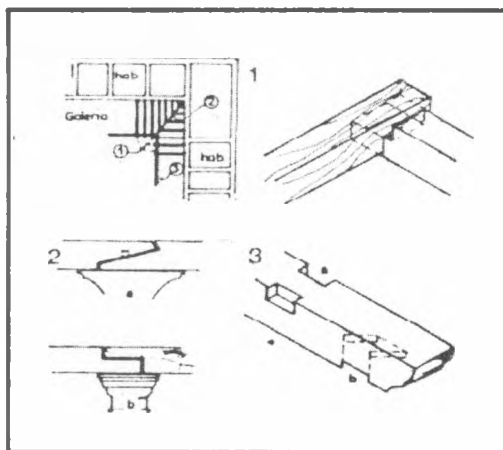


Las construcciones vernáculas poseen la característica de techos a dos aguas y a pesar de los diferentes materiales utilizados, se mantiene la resolución técnica.

Se pueden sintetizar en dos tipos en cuanto a su estructura , 1) estructura de madera independiente de los muros, 2) estructura de cubierta de madera, pero apoyada sobre los muros portantes.

El primer tipo se resuelve con una estructura independiente de madera: pies derechos columnas- soleras- vigas y estructura a par y nudillos para la cubierta.

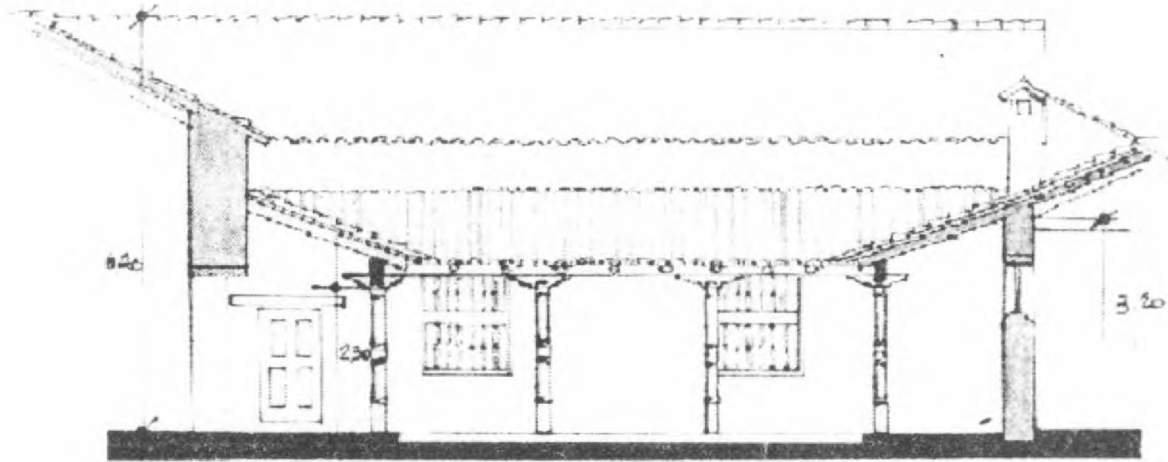
El segundo tipo posee una estructura de cubierta mas simple con tijeras o cerchas rudimentarias cuando la superficie intermedia lo requiere, pero en general la modulación de ambientes coincide con los lances¹ posibles por lo que apoya en los muros portantes que en su parte superior poseen la forma de la pendiente (mojinete) y se conecta a través de vigas cunbreras que es puesta siempre en forma romboidal.



Empalmes y encuentros de madera habituales en el siglo XIX.

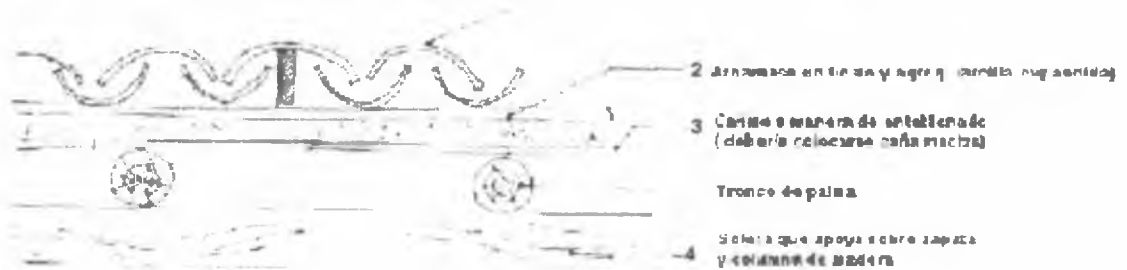
- 1- empalme caja de vigas soleras entre sí,
- 2- viga tirante esquinera
 - a) empalme caja de los tirantes,
 - b) empalme caja sobre el cruce de las vigas,
- 3- empalme de vigas soleras
 - a) empalme chafán,
 - b) empalme en encaje

¹ Lance: largo de la madera que en forma empírica, por su dureza y sección permite cubrir luces entre 4 a 5 metros en la estructura maderera.



Convento San Francisco Solano

1 Teja antigua mexicana

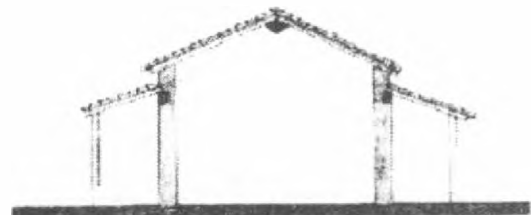


1



Estructura de madera independiente de los muros

2



Estructura de cubierta de madera, pero apoyada sobre muros portantes.