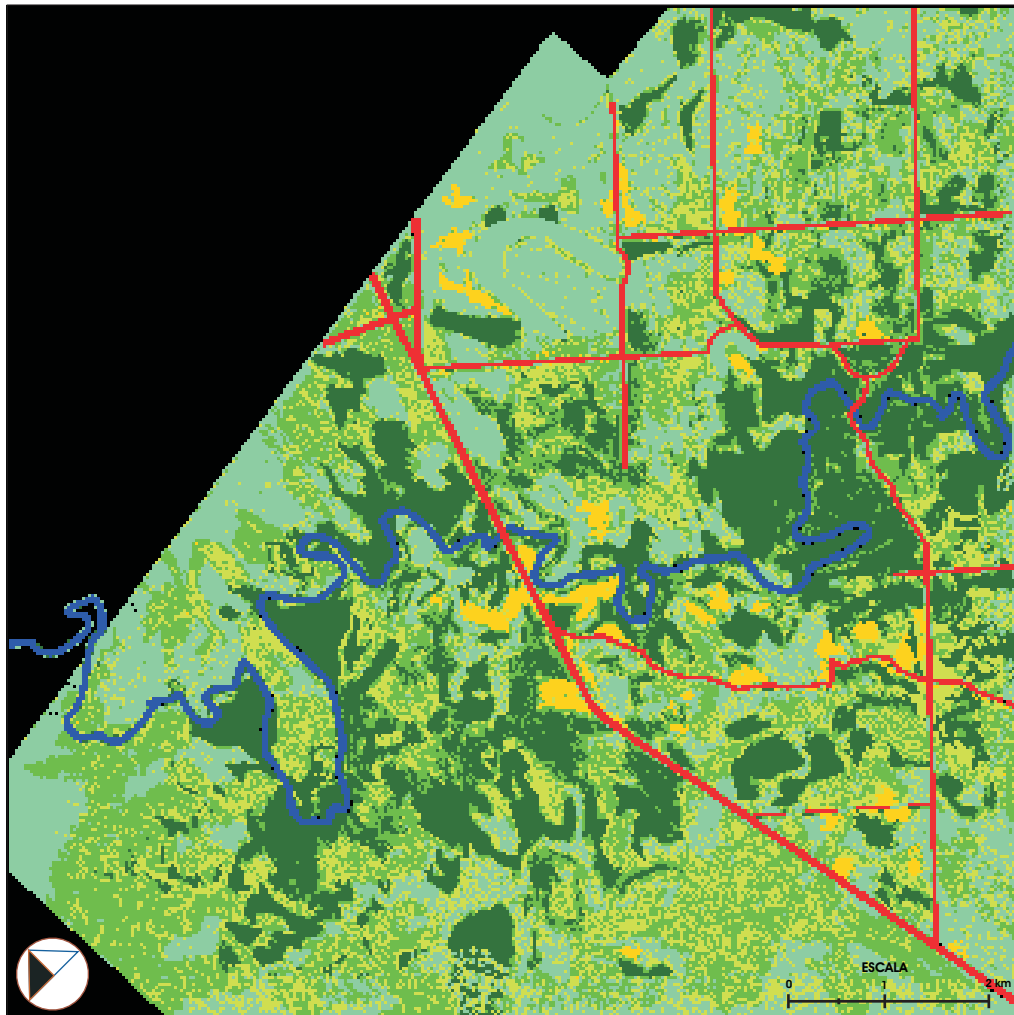


USO DEL SUELO - 1962



USO DEL SUELO
 AÑO 1962

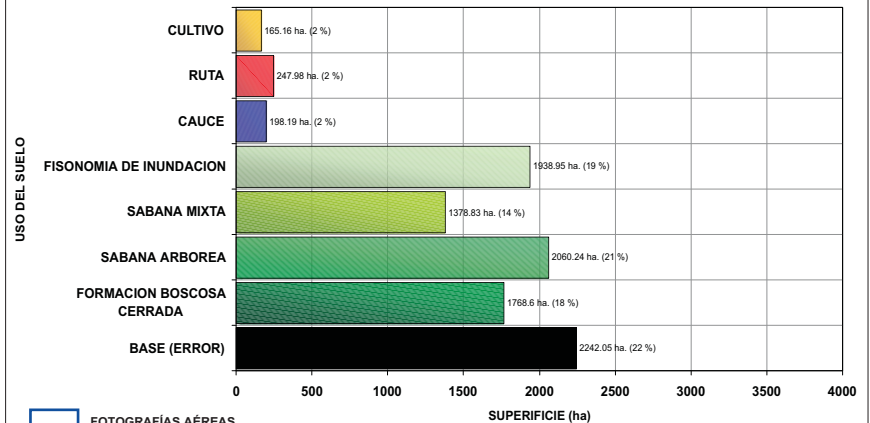
- BASE (ERROR)
- SABANA MIXTA
- FORMACIÓN BOSCOSA CERRADA
- FISONOMÍAS DE INUNDACIÓN
- SABANA ARBÓREA
- CULTIVOS

- RÍO TRAGADERO
- RUTA Y CAMINOS

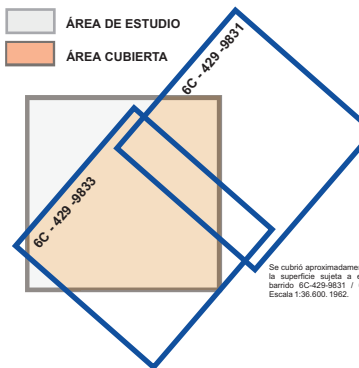
DISTRIBUCIÓN DE LOS USOS SOBRE EL TOTAL DEL ÁREA DE ESTUDIO (en relación al N° de celdas, has, %)

Referencia	Código	N° de celdas	Sup. has.	Sup. %.
Base (error)	0	224205	2242.05	22.421
Formación Boscosa Cerrada	1	176860	1768.6	17.686
Sabana Arbórea	2	206024	2060.24	20.602
Sabana Mixta	3	137883	1378.83	13.788
Fisonomía de Inundación	4	193895	1938.95	19.390
Cauce	5	19819	198.19	1.982
Ruta	6	24798	247.98	2.480
Cultivos	7	16516	165.16	1.652

Total 1000000 10000 100



- FOTOGRAFÍAS AÉREAS
- ÁREA DE ESTUDIO
- ÁREA CUBIERTA

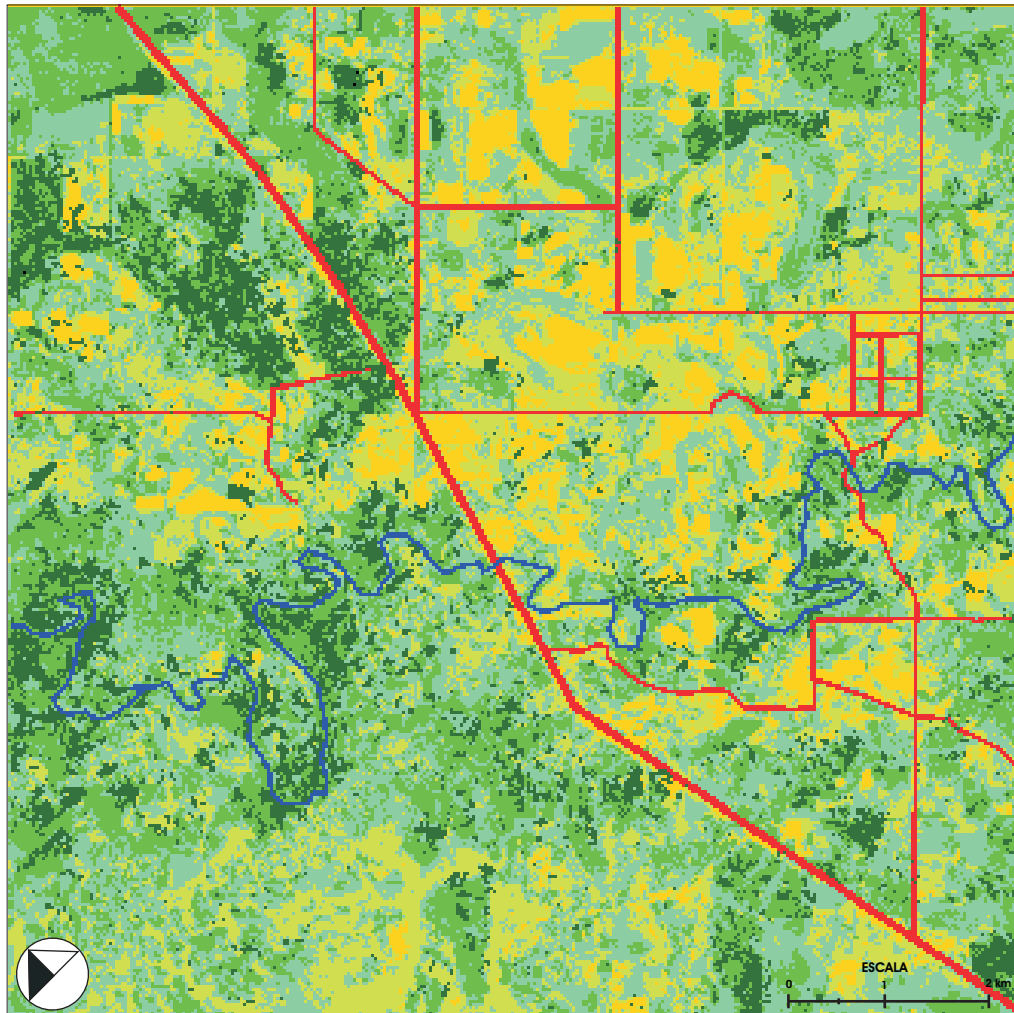


Fuente:

- . IGM (1962). "Carta Corriente". Hoja 2760-IV. Escala 1:250.000
- . POPOLIZIO, Eliseo. (1978) "Fotointerpretación Aplicada al Estudio de la Cuenca del Río Negro. Provincia del Chaco." Publicación del Centro de Geociencias Aplicadas. Facultad Ingeniería - Humanidades. Serie C. Tomo 14.
- . Atlas Geográfico de la Provincia del Chaco (1987.) "Tomo I: El Medio Natural" en Geográfica 5. Inst. Geografía. Fac. Humanidades. UNNE.
- . Atlas Geográfico de la Provincia del Chaco. (1989). "Tomo II: La tierra y la agricultura" en Geográfica 6. Inst. Geografía. Fac. Humanidades. UNNE.
- . Barido aerofotográfico 6C-429-9831 / 6C-429-9833 de la de la Dirección de Suelo de la Provincia del Chaco. Escala 1:36.600. 1962.
- . Cartografía Base de la Baja Cuenca del Bermejo del Centro de Geociencias Aplicadas. Fac. De Ingeniería y de Humanidades. UNNE.

Se cubrió aproximadamente un 78 % de la superficie sujeta a estudio con el barido 6C-429-9831 / 6C-429-9833 . Escala 1:36.600. 1962.

USO DEL SUELO - 1977



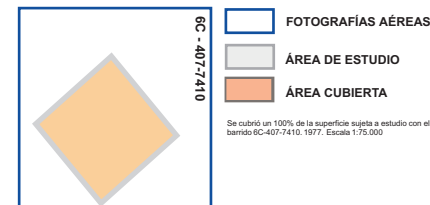
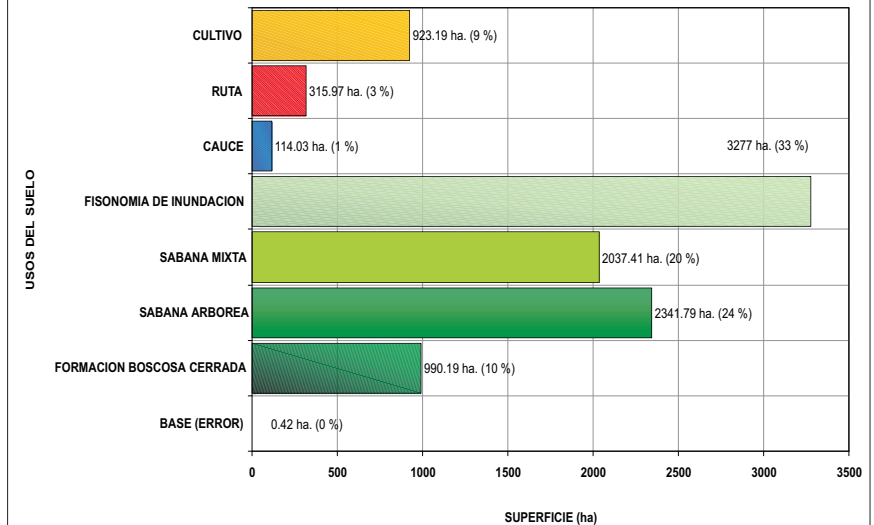
USO DEL SUELO
AÑO 1977

- BASE (ERROR)
- SABANA MIXTA
- FORMACIÓN BOSCOSEA CERRADA
- FISONOMÍAS DE INUNDACIÓN
- SABANA ARBÓREA
- CULTIVOS

- RÍO TRAGADERO
- RUTA Y CAMINOS

DISTRIBUCIÓN DE LOS USOS SOBRE EL TOTAL DEL ÁREA DE ESTUDIO (en relación al Nº de celdas, has, %)

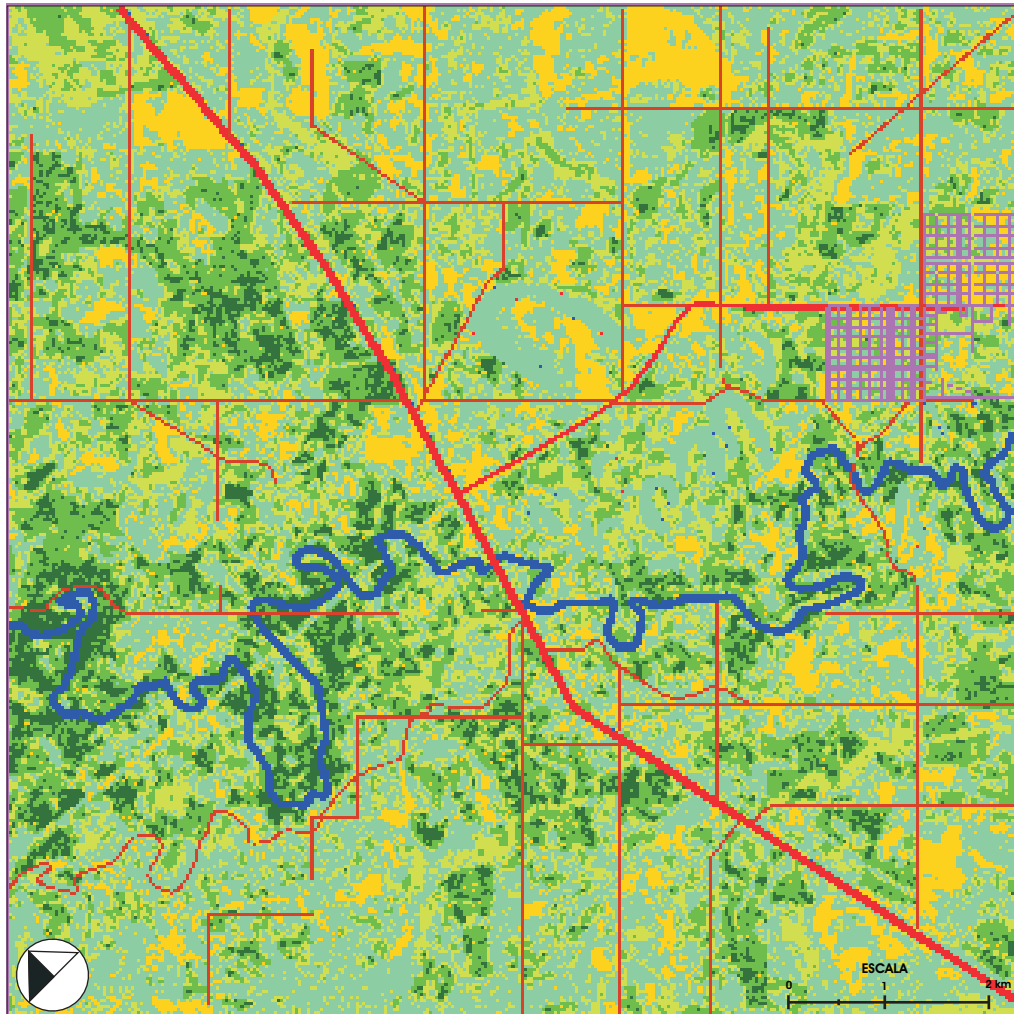
Referencia	Código	Nº de celdas	Sup. has.	Sup. %.
Base (error)	0	42	0.42	0.0042
Formación Boscosa Cerrada	1	99019	990.19	9.9019
Sabana Arbórea	2	234179	2341.79	23.4179
Sabana Mixta	3	203741	2037.41	20.3741
Fisonomía de Inundación	4	327700	3277.00	32.7700
Cauce	5	11403	114.03	1.1403
Ruta	6	31597	315.97	3.1597
Cultivos	7	92319	923.19	9.2319
Total		1000000	10000	100



Fuente:

IGM (1962). "Carta Corriente". Hoja 2760-IV. Escala 1:250.000
 POPOLIZIO, Eliseo. (1978) "Fotointerpretación Aplicada al Estado de la Cuenca del Río Negro, Provincia del Chaco." Publicación del Centro de Geociencias Aplicadas. Facultad Ingeniería - Humanidades. Serie C. Tomo 14.
 Atlas Geográfico de la Provincia del Chaco (1987.) "Tomo I: El Medio Natural" en Geográfica 5. Inst. Geografía. Fac. Humanidades. UNNE.
 Atlas Geográfico de la Provincia del Chaco. (1989). "Tomo II: La tierra y la agricultura" en Geográfica 6. Inst. Geografía. Fac. Humanidades. UNNE.
 Barrio aerofotográfico 6C-407-7410 de la Administración Provincial del Agua. 1977. Escala 1:75.000
 Cartografía Base de la Baja Cuenca del Bermejo del Centro de Geociencias Aplicadas. Fac. De Ingeniería y de Humanidades. UNNE.

USO DEL SUELO - 1998



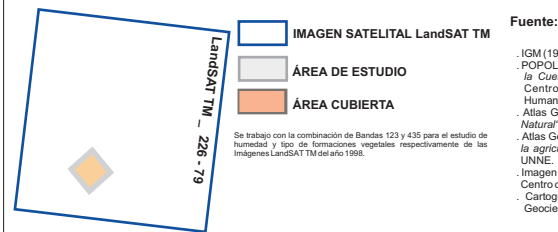
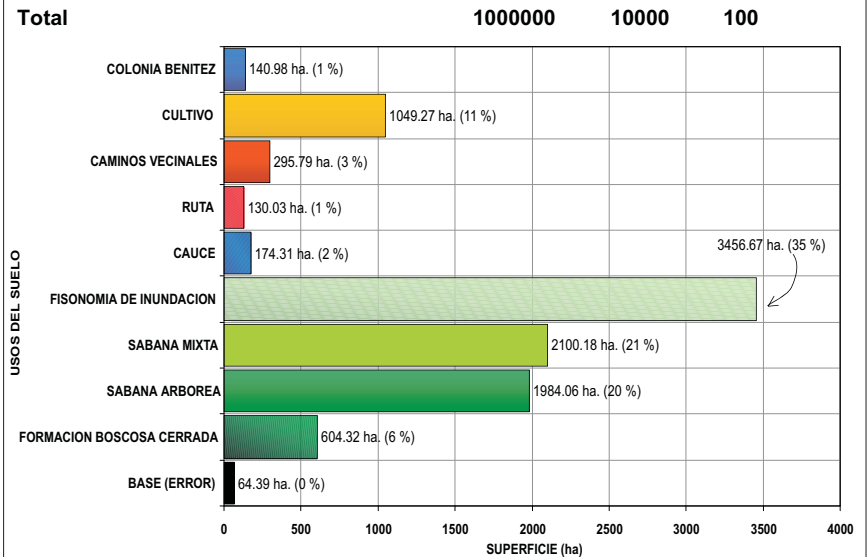
USO DEL SUELO
 AÑO 1998

- BASE (ERROR)
- FORMACIÓN BOSCOSA CERRADA
- SABANA ARBÓREA
- SABANA MIXTA
- FISONOMÍAS DE INUNDACIÓN
- CULTIVOS

- RÍO TRAGADERO
- RUTA N° 11
- CAMINOS VECINALES
- COLONIA BENITEZ

DISTRIBUCIÓN DE LOS USOS SOBRE EL TOTAL DEL ÁREA DE ESTUDIO (en relación al N° de celdas, has, %)

Referencia	Código	N° de celdas	Sup. has.	Sup. %
Base (error)	0	6439	64.39	0.6439
Formación Boscosa Cerrada	1	60432	604.32	6.0432
Sabana Arborea	2	198406	1984.06	19.8406
Sabana Mixta	3	210018	2100.18	21.0018
Fisonomía de Inundación	4	345667	3456.67	34.5667
Cauce	5	17431	174.31	1.7431
Ruta	6	13003	130.03	1.3003
Caminos Vecinales	7	29579	295.79	2.9579
Cultivos	8	104927	1049.27	10.4927
Colonia Benitez	9	14098	140.98	1.4098



Fuente:
 - IGM (1962). "Caria Corriente". Hoja 2760-IV. Escala 1:250.000
 - POPOLIZIO, Eliseo. (1978) "Fotointerpretación Aplicada al Estudio de la Cuenca del Río Negro, Provincia del Chaco." Publicación del Centro de Geociencias Aplicadas. Facultad Ingeniería - Humanidades. Serie C. Tomo 14.
 - Atlas Geográfico de la Provincia del Chaco (1987.) "Tomo I: El Medio Natural" en Geográfica 5. Inst. Geografía. Fac. Humanidades. UNNE.
 - Atlas Geográfico de la Provincia del Chaco.(1989). "Tomo II: La tierra y la agricultura" en Geográfica 6. Inst. Geografía. Fac. Humanidades. UNNE.
 - Imagen satelital LandSAT TM / 1998 - 226 - 79 facilitada por el Corebe, Centro de Geociencias Aplicadas (UNNE) y el APA.
 - Cartografía Base de la Baja Cuenca del Bermejo del Centro de Geociencias Aplicadas. UNNE.