

## MARIA DE LAS MERCEDES -GRIMA- MACHADO



Es Abogada, egresada de la Facultad de Derecho Ciencias Sociales y Políticas de la Universidad Nacional del Nordeste en el año 2007, ejerce la profesión liberal, en Estudio Jurídico con trayectoria de más de cuarenta años en el medio.

Se desempeñó como Adscripta en la Cátedra “A” de Derecho Laboral, en la Facultad de Derecho y Ciencias Sociales de la Universidad Nacional del Nordeste desde el año 2008 al año 2010. Designada Profesora Libre de Derecho del Trabajo y de la Seguridad Social. Cátedra “A” años 2011, 2012, 2013 y 2014.

Ha sido Becaria de Iniciación, de la Secretaría General de Ciencia y Técnica UNNE, en el período 2010/2012, con el tema *Nuevas Configuraciones en la Relación Educación y Trabajo. Las demandas de las ofertas regionales y las ofertas del Sistema Educativo Formal.*

Actualmente, es Becaria de Perfeccionamiento, con el proyecto denominado *El sobreendeudamiento del consumidor derivado de las operaciones de crédito para el consumo en Argentina.* Dicha propuesta de estudio se encuentra enmarcada en el Proyecto de Investigación acreditado titulado *Funciones actuales del sistema de responsabilidad del Proveedor ante el Consumidor*, dirigido por la Dra. María Laura Estigarribia Bieber.

Es Alumna de la Carrera de Doctorado en Derecho, de la Universidad Nacional del Nordeste.

Cursa la especialización en Derecho de Daños, organizada por la Universidad Buenos Aires y la Asociación de Magistrados de la Justicia Federal, Seccional Chaco.

Ha realizado un intercambio profesional, por el término de un mes en Utah, Estados Unidos, en 2010, con el aval de Rotary Internacional.

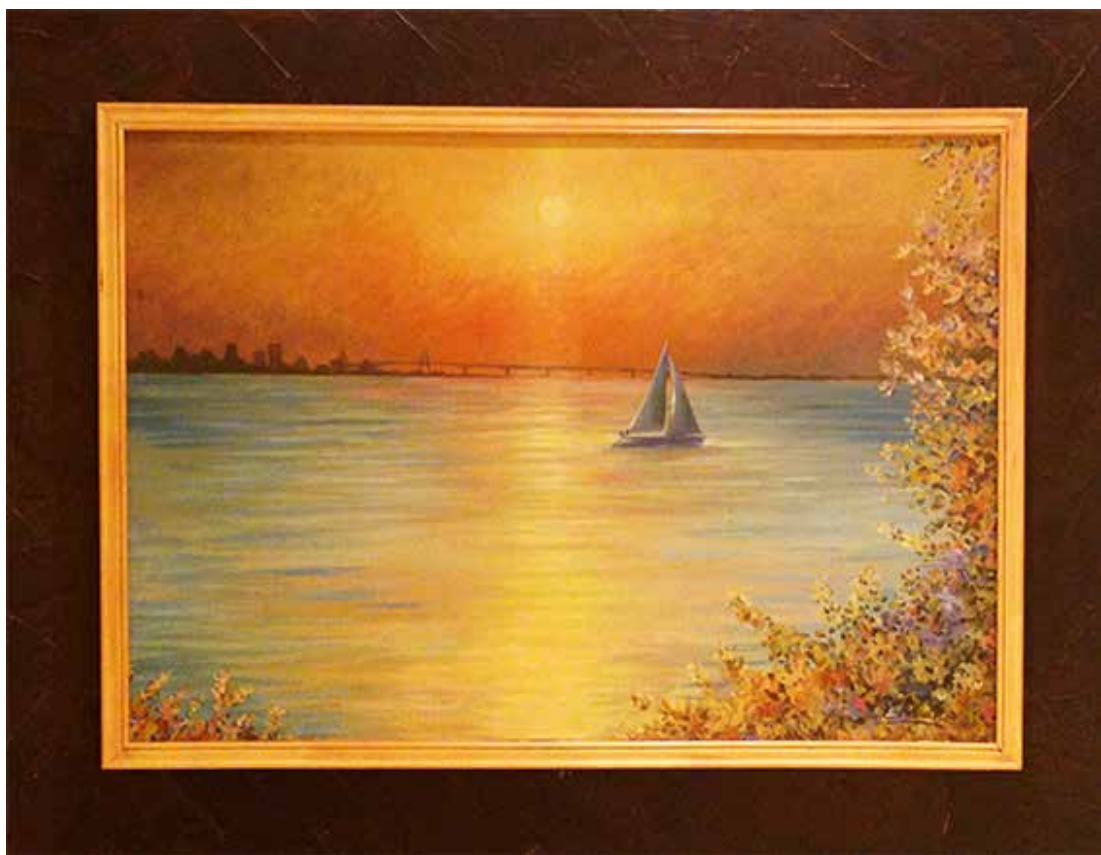
En lo referente a la faceta artística, Grima manifiesta que hace más de diez años es una de las actividades recreativas más reconfortantes para ella. Las primeras pinceladas las ha iniciado en el taller de Arte “El Paraíso”, con el acompañamiento de Miguel Niella y Tachín Gamarra. En ese transitar, ha realizado estudios sobre las diversas tendencias de los grandes maestros de la pintura, especialmente en la tendencia impresionista. Actualmente, nos cuenta que la pasión continúa de manera privada solamente en su hogar.



*El despertar*

**MARÍA DE LAS MERCEDES MACHADO**

*Corrientes – Corrientes – Argentina*



*Desde Corrientes*

**MARÍA DE LAS MERCEDES MACHADO**

*Corrientes – Corrientes – Argentina*



*El camino*

**MARÍA DE LAS MERCEDES MACHADO**

*Corrientes – Corrientes – Argentina*





*Mañanita de Otoño*

**MARÍA DE LAS MERCEDES MACHADO**

*Corrientes – Corrientes – Argentina*



*La Alborada*

**MARÍA DE LAS MERCEDES MACHADO**

*Corrientes – Corrientes – Argentina*



*Ímpetu*

**MARÍA DE LAS MERCEDES MACHADO**

*Corrientes – Corrientes – Argentina*



*El inicio*

**MARÍA DE LAS MERCEDES MACHADO**

*Corrientes – Corrientes – Argentina*